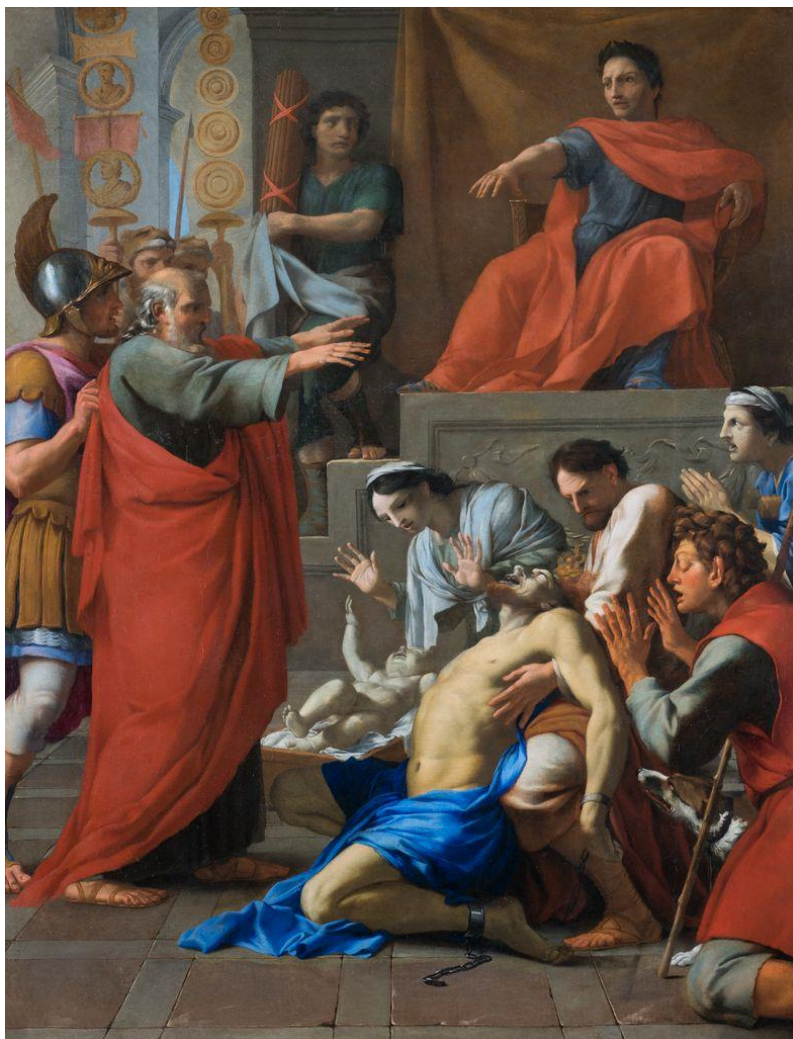


# Les secrets de l'acquisition d'une peinture

## Dossier pédagogique



**Eustache LE SUEUR (1617-1655), *Saint Paul guérissant les malades et libérant un possédé*, vers 1645-1646, huile sur toile, 175 x 137,5 cm, Montpellier, musée Fabre. Don de la Fondation d'entreprises du musée Fabre, 2018**



## Fiche d'activité élève :

Capacité travaillée : Procéder à l'analyse critique de documents

### Document 1 : Note d'opportunité pour l'acquisition de l'œuvre (5 novembre 2018)

*Avant d'effectuer une acquisition, le musée réalise une demande d'autorisation auprès de la Commission scientifique régionale d'acquisition des musées de France. Cette demande est motivée par une « note d'opportunité ».*

Le musée Fabre a l'opportunité d'acquérir une importante peinture d'Eustache Le Sueur, *Saint Paul délivrant un possédé*. Ce tableau très important dans la carrière de l'artiste, serait un enrichissement très considérable pour les collections de peinture du musée Fabre, où Eustache Le Sueur n'est actuellement pas représenté. [...]

Dans cette composition, [...] Le Sueur semble avoir cherché à réaliser une synthèse des différents cartons<sup>1</sup> des actes des apôtres consacrés à la vie de saint Paul et exécutés plus de cent ans plus tôt par Raphaël pour le pape Léon X<sup>2</sup>. [...] Ce choix de s'inspirer de Raphaël, considéré au XVII<sup>e</sup> siècle comme l'artiste classique par excellence, a valeur de manifeste<sup>3</sup> de la part de Le Sueur : manifeste de son émancipation à l'égard des leçons de son maître Simon Vouet, dont le style peut être qualifié de plus « baroque », et manifeste d'une nouvelle définition de son propre itinéraire artistique, vers un art plus sobre, plus éloquent et plus intelligible pour l'esprit. [...]

Le musée Fabre s'efforce depuis plusieurs années de consolider son fonds de peinture française de la première moitié du XVII<sup>e</sup> siècle, originellement composé de peintures de Sébastien Bourdon, de Simon Vouet et de Nicolas Poussin. [...] Cette politique d'acquisition pourrait ainsi se poursuivre avec l'acquisition d'une peinture de ce très important artiste qu'est Eustache Le Sueur, dont le musée Fabre possède d'autre part un bel ensemble d'une dizaine de dessins, pour la plupart légués par François-Xavier Fabre au musée de Montpellier en 1837. [...]

Le musée Fabre souhaite acquérir ce tableau pour une valeur maximale de 270 000 Euros.

Pierre Stépanoff, Conservateur du patrimoine au musée Fabre

### Document 2 : Extrait de l'avis d'expertise (29 octobre 2018)

*En complément de la note d'opportunité, le musée Fabre sollicite des avis et expertises afin de valider le projet.*

« Si le musée Fabre parvient à réunir l'argent nécessaire, un tel achat constituerait une des plus belles acquisitions de l'année pour un musée français. »

Luc Georget, conservateur en chef, musée des Beaux-Arts de Marseille

« Le tableau une grande importance historique et artistique, et mon avis pour l'acquisition sera bien entendu favorable. »

Nicolas Milovanovic, conservateur en chef, département des Peintures au musée du Louvre

<sup>1</sup> Un **carton** est un travail préparatoire, à partir duquel la version définitive d'une œuvre est réalisée.

<sup>2</sup> C'est pour décorer la **chapelle Sixtine** (à Rome), que Léon X effectue cette commande auprès de Raphaël.

<sup>3</sup> Un **manifeste** est une œuvre qui expose une conception artistique.

Vivien Chabanne (Enseignant chargé de mission au service éducatif du musée Fabre)

### Document 3 : Le regard de la presse spécialisée

*L'ŒIL, une revue d'art mensuelle, consacre sa rubrique « Acquisitions » au tableau de Le Sueur.*

Il arrive que les musées fassent de bonnes affaires ! C'est le cas du musée Fabre qui s'est vu adjuger pour 250 000 Euros, au lieu des 350 000 à 400 000 Euros de l'estimation, le grand tableau d'Eustache Le Sueur proposé aux enchères le 9 novembre dernier par Leclere<sup>4</sup>, à Drouot<sup>5</sup>. L'acquisition a été rendue possible grâce au mécénat<sup>6</sup> de la Fondation d'entreprise<sup>7</sup> du musée Fabre créée en 2008. Présidée depuis 2014 par Max Ponceillé, PDG du groupe Oc Santé, elle regroupe aujourd'hui près de trente sociétés.

Cinq ans après avoir quitté l'atelier de Simon Vouet, Eustache Le Sueur (1616-1655) est reçu maître-peintre en 1646 sur présentation de son morceau de réception qui n'est autre que le tableau acquis par le musée Fabre. En 1646, Le Sueur offre son morceau de réception à la communauté parisienne des peintres et sculpteurs, dite Académie de Saint-Luc. Le tableau reste accroché dans la salle d'assemblée de la communauté jusqu'à sa dissolution, en 1776. Saisie en 1797, la toile [...] passe, en 1804, dans la collection de Lucien Bonaparte<sup>8</sup>. Vendue en 1816, on perd sa trace et la toile ne réapparaît qu'en 1994 sur le marché de l'art londonien. Cédé par la Galerie Colnaghi<sup>9</sup>, en 1997, le tableau sera ensuite déposé au Fogg Art Museum de Harvard<sup>10</sup>, entre 1998 et 2005.

Bertrand Dumas, « Toujours très actif en matière d'acquisitions, le musée Fabre de Montpellier vient de remporter aux enchères un important tableau d'Eustache Le Sueur », *L'ŒIL* n°719, janvier 2019

### QUESTIONS :

#### Identifier :

- 1- Quelles sont les grandes étapes menant à l'acquisition de cette œuvre ? (doc 1, 2 et 3)
- 2- Quels acteurs interviennent dans ce processus d'acquisition ? (doc 1, 2 et 3)

#### Expliquer :

- 3- Pour quelles raisons ce tableau « serait un enrichissement très considérable pour les collections de peinture du musée Fabre » ? (doc 1)
- 4- Quels autres éléments peuvent justifier la valeur économique de l'œuvre ? (doc 3)

#### Synthétiser :

- 5- Après avoir expliqué comment cette œuvre a été acquise par le musée Fabre, montrez quels éléments font la valeur patrimoniale et la valeur économique du tableau.

---

<sup>4</sup> **Leclere** est une maison de ventes aux enchères dont la principale activité est l'expertise d'œuvres d'art, ainsi que l'organisation de ventes aux enchères.

<sup>5</sup> L'hôtel des ventes de **Drouot**, situé 9 rue Drouot à Paris, est une plaque tournante du marché de l'art français et international. On y trouve 15 salles de vente aux enchères. Ouvert à tous, c'est un lieu de rendez-vous des amateurs d'art.

<sup>6</sup> Le **mécénat** est un soutien financier qu'apporte une personne fortunée au développement des lettres, des arts et des sciences.

<sup>7</sup> La **fondation d'entreprise** est un organisme à but non lucratif, créé par une ou plusieurs entreprises, pour pratiquer le mécénat.

<sup>8</sup> **Lucien Bonaparte** (1775-1840) est le frère de l'empereur Napoléon I<sup>er</sup>.

<sup>9</sup> Installée à Londres depuis 1760, la **Galerie Colnaghi** est une des plus anciennes galeries d'art au monde.

<sup>10</sup> Le **Fogg Art Museum**, fondé en 1895, est le plus vieux des musées de l'université de Harvard. Il est situé dans le Massachusetts (Etats-Unis).

## Fiche enseignant

### ***Quelle place dans la programmation pédagogique ?***

Etudier les secrets de l'acquisition d'une peinture permet de s'intéresser, à travers l'exemple du marché de l'art, aux mécanismes économiques fondamentaux qui régissent le fonctionnement des marchés. Ces questions sont notamment au programme d'**économie en Première STMG** et de **SES en Première générale**.

L'objectif de ce dossier pédagogique est aussi de mettre en relation la valeur économique et la valeur patrimoniale d'une œuvre d'art. Lorsque le musée Fabre acquiert une nouvelle œuvre, c'est pour la conserver, l'étudier, l'exposer, et surtout la transmettre à la société, pour laquelle elle va constituer un patrimoine commun. L'enrichissement des collections s'effectue donc dans une perspective citoyenne : un sujet qui rentre dans le cadre de la formation du **Parcours citoyen** de l'élève.

### ***Comment intégrer la fiche pédagogique élève dans une séquence ?***

**La réflexion proposée par cette fiche pédagogique peut s'inscrire en amont de la venue au musée.** Dans une approche inductive, elle permet aux élèves de découvrir les modalités du processus d'acquisition d'une œuvre, et ses différents acteurs. Elle interroge également les éléments constitutifs de la valeur de cette œuvre : valeur marchande et valeur patrimoniale.

**Lors de leur venue au musée Fabre, les élèves peuvent suivre une visite guidée sur le thème suivant : « Le musée et le marché de l'art : la constitution d'une collection. »** Cette visite, proposée par le service des publics du musée Fabre, explore les questionnements suivants :

- Combien coûte une œuvre d'art ?
- Dons, achats, mécénat : comment une collection publique est-elle constituée ?
- Valeur économique, valeur symbolique : quelles sont les règles du marché de l'art ?

Lors de cette visite, les élèves rencontrent bien sûr le tableau d'Eustache Le Sueur qu'ils ont étudié en amont : *Saint Paul guérissant les malades et libérant un possédé*, vers 1645-1646. Ils découvrent aussi d'autres œuvres, comme une toile de Pierre Soulages achetée 9.258 millions d'euros par un collectionneur privé en 2018, et mise en dépôt au musée Fabre (*Peinture 186 x 143 cm, 23 décembre 1959*).

**En aval de la visite, l'enseignant peut construire avec les élèves un schéma de synthèse montrant quels sont les déterminants de la valeur d'une œuvre d'art.**